

Il tempo di una canzone e la pelle si trasforma

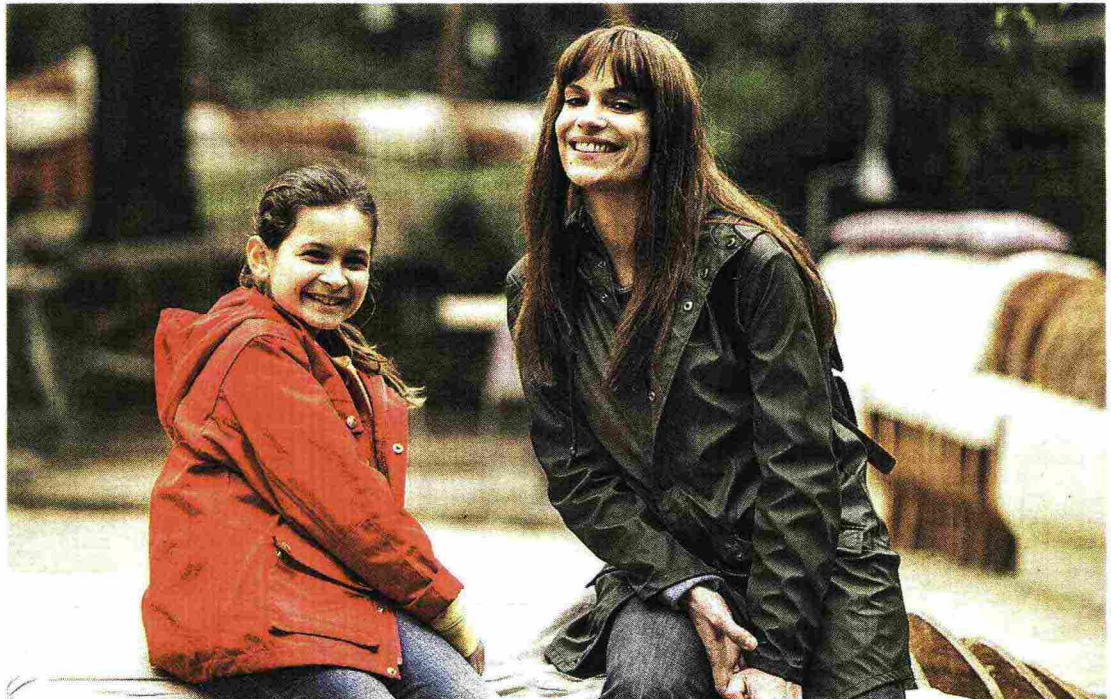
Sensai mette a punto una linea che agisce in modo veloce grazie ai sieri speciali

di **Marta Ghezzi**

Un trattamento super rapido: solo dieci minuti. Il tempo dell'ascolto di un paio di canzoni, di una pausa relax sul divano, di qualche coccola al cane o al gatto di casa. Due piccole mezzelune, leggere leggere e morbidissime, imbevute di un siero altamente concentrato. Apri la confezione e le adagi sulla pelle, nella zona perioculare o intorno al contorno labbra (facilissimo: non c'è neppure il lato A o B, che crea confusione), e lì rimangono, perché sono studiate apposta per aderire perfettamente.

Per pelli stressate
I patch agiscono con efficacia sul contorno perioculare e sulle rughe della bocca

Non è necessario stare sdraiati, e neppure stare fermi, piena libertà mentre i patch rilasciano i principi attivi. 10 Minute Revitalising Pads, è l'ultima novità della linea Extra Intensive di Sensai. Un trattamento di bellezza per contorno occhi e zona nasolabiale che garantisce un risultato visibile dopo soli dieci minuti. «La pelle riceve un concentrato di energia liquida ad azione immediata» spiega Floranna Cassano, training manager di Sensai. Nel siero è presente un estratto vegetale potentissimo a base di acerola, un frutto rosso piccolo come una ciliegina, che si è conquistato il soprannome di «frutto della bellezza». L'acerola è ricca di vitamina C (34 volte in più di un limone), antiossidante che agisce sui radicali liberi, potenziali respon-



sabili dell'invecchiamento cutaneo. La pelle appare subito più riposata, più idratata, più radiosa. «I patch agiscono con efficacia sul contorno perioculare, la parte del viso destinata, più di altre, a raccontare di noi perché infinitamente più sottile e più soggetta a segnarsi, e sulle rughe di espressione della bocca».

Attenzione, però, i 10 Minute Revitalising Pads non sono un prodotto per pelli mature. «Sono indicati per qualsiasi tipo di pelle sottoposta a stress — conferma Cassano —. Lì può usare la ragazza giovane che per vari motivi riposa meno del solito, la donna abituata a prendere molto sole e, in generale, chiunque dopo un periodo di sovraccarico abbia bisogno di un trattamento rivitalizzante».

Al cambio di stagione,

quando stanchezza fisica e mentale si fanno sentire maggiormente, l'intera linea Extra Intensive di Sensai diventa un prezioso alleato. «In questi periodi, soprattutto se c'è sovraccarico di stress, la pelle perde la luminosità naturale e il colorito appare spento, inoltre può esserci disidratazione che rende subito più evidenti linee sottili e rughe».

Extra Intensive è pensata proprio per intervenire con una sferzata di energia. Il segreto è la carnitina, molecola naturale che ottimizza la performance cellulare e aiuta a ritrovare la naturale bellezza. Due prodotti, il siero Extra Intensive Essence e la crema Extra Intensive Cream, veri e propri trattamenti ricostituenti, sono da usare, anche in abbinamento, per rinforzarne l'azione, a cicli intensivi di un

Ricostituente



Extra Intensive Cream di Sensai, trattamento anti-età formulato con oli pregiati e i due attivi: Ene-activate complex II e Bio cell activator

Antistress

A sinistra l'attrice Micaela Ramazzotti con la piccola Caterina Sbaraglia in una scena del film «Ti presento Sofia», remake dell'argentino «Se permetti non parlarmi di bambini», diretto da Guido Chiesa

paio di mesi, in modo da coprire il completo turn over cellulare.

Uso costante, invece, per Extra Intensive Eye Cream e Extra Intensive Mask. Il contorno occhi ha una texture setosa e una formula a base di yuzu, agrume giapponese conosciuto come attivatore del microcircolo, e di estratti di suikazura, il caprifoglio nipponico che ha effetti drenanti. «È un contorno occhi che contrasta tutti gli inestetismi della zona perioculare, piccole rughe d'espressione, occhiaie, ombre scure», sintetizza Cassano. La maschera, infine, grazie ad attivi concentrati di carnitina, alga bruna e olio di macadamia, assicura al risveglio una pelle più compatta e più chiara, come dopo tante ore di buon sonno.

© RIPRODUZIONE RISERVATA

La crema perfetta nell'epoca dei selfie e della vita veloce

Da Vichy una serie di prodotti che dà un effetto visibile già dopo la prima applicazione

di **Federica Bandirali**

Le donne di oggi sono sempre di corsa, vivono la giornata con fretta e frenesia: sono mamme e compagne, ma vogliono essere anche lavoratrici impegnate e puntano al successo. Siamo nell'epoca della «Fast Life», della vita veloce, la cui mentalità viaggia sul binario del voler tutto e subito. Poco tempo a disposizione, massima ottimizzazione. E questo vale anche per la bellezza: «La percezione del tempo è cam-

biata soprattutto da parte delle donne», dice la dottoressa Fiorella Donati, chirurgo plastico

ricostruttore ed estetico, «tutto deve accadere in breve tempo».

Davanti a uno specchio si è diventate più esigenti, quindi anche verso i prodotti di bellezza e il loro tempo di azione. «L'utilizzo dei social network, dei filtri nelle foto e di photoshop crea pelli perfette che spingono le donne a un continuo miglioramento», dice Matteo Monza, direttore di marca Vichy, che ha lanciato sul mercato la linea Vichy Lif-

tactiv (in farmacia), in grado di correggere progressivamente i segni dovuti alla perdita di collagene con un risultato di tonicità. Una linea che dà un effetto visibile già dopo la prima applicazione. Le aziende cosmetiche seguono e si adattano alla «Fast Life» femminile con prodotti molto performanti, dal risultato veloce, senza tralasciare però la qualità, lo studio e la ricerca sugli stessi. «Fino a 10 anni fa le donne seguivano modelli di bellezza come attrici o cantanti», conclude Donati, «oggi ognuna vuole essere se stessa, potenziando al massimo la sua

bellezza ma senza cambiare». Un approccio conservativo, insomma, per mantenere la propria immagine con un aspetto riposato, prevenendo i segni dell'invecchiamento che arrivano col tempo: «Per farlo basta seguire fin da giovani le norme di igiene cosmetologica», dice la dermatologa **Magda Belmontesi**, «si tratta di una pulizia della pelle quotidiana con un detergente non troppo aggressivo, l'utilizzo di un siero con azione antiossidante su cui poi applicare la crema e, la sera, l'utilizzo di un prodotto mirato alla propria età e alle proprie esigenze».

La ricerca

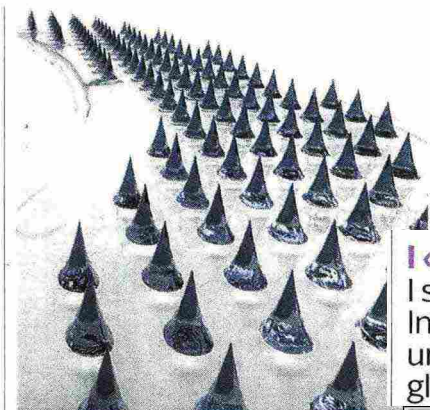
Quaranta volte più sottile, ipersollecitata e priva di ghiandole sebacee: la pelle del contorno occhi è la più delicata del viso e quella più incapace di mantenere segreti sul passare degli anni e sullo stile di vita (fumo sì o no, sole sì o no, alcol, ore piccole, alimentazione sbilanciata). Non a caso la eye cream è un classico presente, sempre di più,

anche nel beauty case delle donne più giovani. Da una ricerca Sensai, emerge che il 60% della popolazione femminile non dimentica mai di inserire nel trattamento di bellezza quotidiano un prodotto specifico per gli occhi, e presta particolare attenzione al lancio delle novità.



Potenziato

Collagen Specialist di Vichy è un trattamento quotidiano anti-tiredness con acido ialuronico ed estratto di agave



Brevettati Micro-coni di acido ialuronico solidificato penetrano in profondità e riducono le rughe

«mi piace»

I social e soprattutto Instagram richiedono una pelle perfetta per gli autoritratti continui

